



全9区画 フォレストガーデン姪浜

FOREST GARDEN
Meinohama

駅徒歩圏内の閑静な邸宅

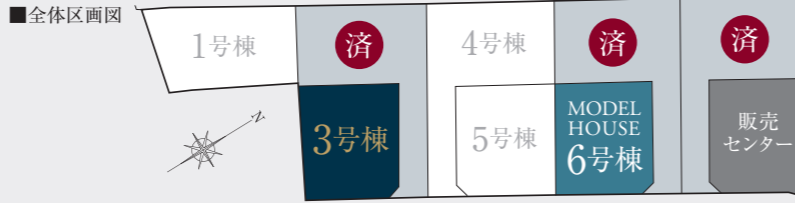


掲載の画像は左より6・7・8・9号棟 ※2022年12月撮影

第1期
即日完売
御礼

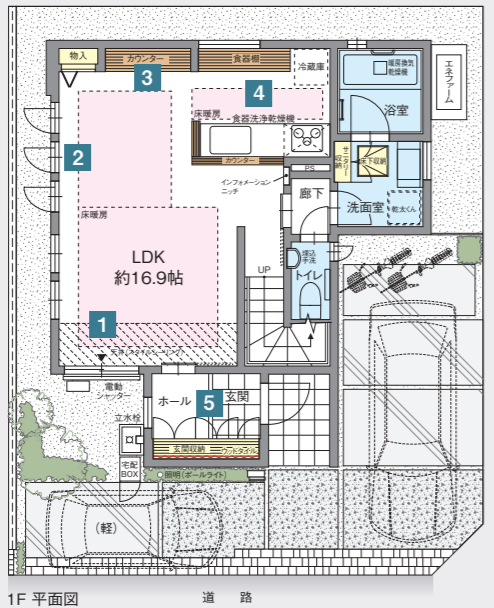
MODEL HOUSE

光と風を採り込みながら、
プライバシーも考慮した快適・安心の家。



NO.6 / 3LDK

土地面積
103.00㎡ (31.15坪)
延床面積
88.60㎡ (26.80坪)
1F床面積 / 45.54㎡ (13.77坪)
2F床面積 / 43.06㎡ (13.02坪)



[1F]

1 リビングのプライバシー
庭をはさんで道路からの距離を確保したリビング空間は、しっかりとプライバシーが確保されます。

2 採光にもこまやかな配慮
リビング南側の3連窓からは、風だけでなく陽光も射し込みます。さわやかに明るいメインスペースです。

3 多彩に使えるカウンター
キッチン横のカウンターは、ちょっとした作業やお子さまの勉強スペースなど、いろいろな用途に使えます。

4 キッチンまで床暖房
リビングでの団らんはもちろん、キッチンでの調理中も、足元から暖かいポカポカ空間で過ごせます。

5 開放的な玄関ホール
玄関を入ると正面に窓。ホールから見える小庭。さらに光も採り込んで昼間の明るい空間を実現しました。

[2F]

6 2面採光の明るい洋室
全室に各2カ所の窓を配置。住まいのなかのどこに居ても明るさを実感できます。

7 壁いっぱいのウォール収納
主寝室は壁一面を使ったワイド収納。衣類だけでなく季節用品、生活グッズ、書庫としてなど、大容量で使い道は多彩です。

第2期分譲 [3号棟1邸] 先着順販売中

—3LDK—
月々10万円台～

NO.3 / 3LDK

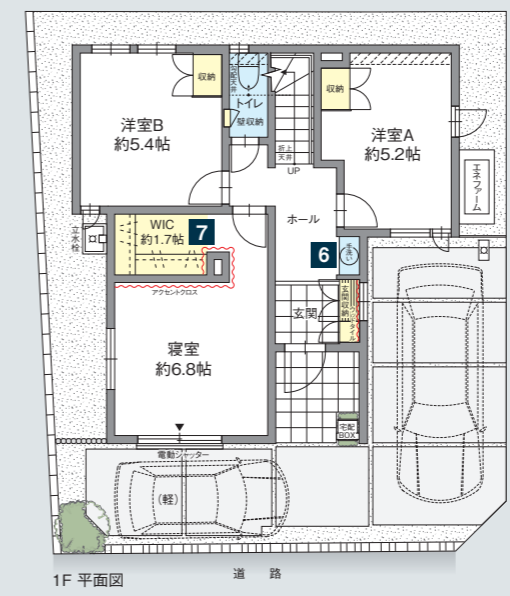
土地面積
98.44㎡ (29.77坪)
延床面積
88.18㎡ (26.66坪)
1F床面積 / 44.19㎡ (13.36坪)
2F床面積 / 43.99㎡ (13.30坪)

販売価格
6,280万円

お支払例
■借入金額6,280万円
■頭金0円
■ボーナス支払い額
234,556円 (年2回)
月々の返済額 (年12回)
109,566円

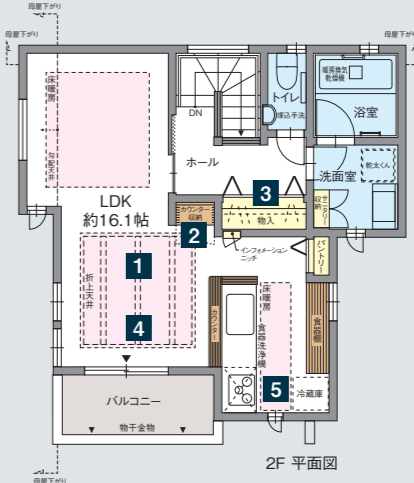
上記返済条件は弊社提携銀行(福岡銀行)を使用し、変動金利0.65%(元利金等返済)・返済期間40年の場合です。

モダンな2階リビングの家は、採光と通風にアドバンテージ。



[1F] 6 玄関にコンパクトな手洗器
玄関を入ってすぐの場所に手洗いコーナーを設置。家族はもちろん、お客さま用の手洗いとしても使えます。

7 開放型ウォークインクローゼット
寝室に入るとすぐ右にウォークインクローゼット。バッグや帽子、アクセサリー類を1カ所にまとめられます。



[2F]

1 折り上げ天井で開放感を
2階リビングには折り上げ天井を採用しました。上部空間のゆとりが部屋全体を広く感じさせます。

2 便利なカウンター収納
リビングのカウンター収納は、だいたいな書類や小物などをまとめる場所にぴったり。こまやかな気配り収納です。

3 2階ホールに便利な物入
階段を上がるとすぐの場所に収納スペースを配置。コートやバッグなどを仕舞って、リビング空間はすっきり。

4 風合い豊かなリビング
木のやさしさが漂う明るいオーク材を使用。バルコニーや窓からの光と調和して豊かな空間を演出します。

5 キッチンまで床暖房
リビングでの団らんはもちろん、キッチンでの調理中も、足元から暖かいポカポカ空間で過ごせます。

■凡例
下り天井
ウッドタイル
アクセントクロス



【全体概要】●所在地/福岡県福岡市西区姪の浜三丁目3616番13(地番)●交通/JR・福岡市地下鉄(姪浜)駅まで 徒歩10～11分(約780～830m)●地目/宅地●総戸数/全9区画●用途地域/第一種住居地域●建ぺい率/60%●容積率/160%●分譲後の権利形態/所有権●私道負担/無●接道・道路幅員/幅員約4m(アスファルト舗装)●施設・設備/電気:九州電力(他の小売事業者の選択も可能)、ガス:都市ガス(他の小売事業者の選択も可能)、水道:公営水道、下水:公共下水●構造/木造軸組工法(マルチバランス構法)2階建●その他の都市計画・特記事項等/第二種20m高度地区、準防火地域●売主/住友林業株式会社 住宅事業本部 まちづくり推進部 宅地建物取引業者免許番号:国土交通大臣(15)第687号 建設業許可番号:国土交通大臣(特-2)第4237号 (一社)不動産協会会員 (公社)首都圏不動産公正取引協議会加盟 〒100-8270 東京都千代田区大手町1丁目3番2号 経団連会館7階 TEL 03-3214-3850●販売代理/住友林業ホームサービス株式会社 宅地建物取引業者免許番号:国土交通大臣(16)第220号 (一社)不動産流通経営協会会員 (公社)首都圏不動産公正取引協議会加盟 (公社)東京都宅地建物取引業協会会員 〒160-0023 東京都新宿区西新宿3丁目2番11号11階 TEL03-5990-5167
【戸建分譲住宅物件概要】●販売戸数/1●販売価格(税込)/6,280万円●間取り/3LDK●敷地面積/98.44㎡●建物面積/88.18㎡●建築確認番号/第22WHEC確建福01345号(令和4年10月19日)他●建物の建築年月/2023年6月末●引渡し可能年月/2023年7月上旬予定(但し、諸手続き後)●広告制作日/2023年6月14日●取引条件有効期限/2023年9月30日

お問い合わせ・資料請求は下記よりお気軽にご相談ください

0120-667-683

午前9時30分から午後5時まで(フリーコールのみ年中無休) [担当]佐々木

住友林業株式会社
住宅事業本部 法人営業部
法人営業グループ 福岡駐在
〒810-0001 福岡市中央区天神1丁目1-1 アクロス福岡6F
TEL 092-235-5486